



Sección C.

Información Cuantitativa

Información Cuantitativa de la Carrera

Guía de formularios para la recolección de antecedentes para procesos de acreditación de carreras

Comisión Nacional de Acreditación - CNA CHILE

Tabla 1: Datos Iniciales

Datos iniciales	
<i>Carrera</i>	PEDAGOGÍA EN HISTORIA, GEOGRAFÍA Y EDUCACIÓN CÍVICA
<i>Institución</i>	UDLA
<i>Sede</i>	Viña del Mar
<i>Jornada</i>	Diurna
<i>Modalidad</i>	Presencial
<i>Duración en años del programa</i>	5
<i>Total de horas cronológicas del programa</i>	2986
<i>Año de inicio de la carrera</i>	2007

Tabla 2: Años para los cuales se proporciona información

Indique los años para los cuales proporcionará información:	
<i>Año 1</i>	2013
<i>Año 2</i>	2014
<i>Año 3</i>	2015

Tabla 3: Número de postulantes y matriculados en la carrera

	2013	2014	2015
Proceso regular de admisión			
N° de postulantes a la carrera			
N° de alumnos matriculados primer año (1)	7	0	0
Proveniencia geográfica			
N° de alumnos extranjeros ingresados en primer año	0	0	0
N° de alumnos, de primer año, provenientes de otra región de donde se dicta la carrera	0	0	0
Enseñanza media			
N° de alumnos de primer año que provienen de establecimientos municipales	2	0	0
N° de alumnos de primer año que provienen de establecimientos subvencionados	5	0	0
N° de alumnos de primer año que provienen de establecimientos particulares pagados	0	0	0
Proceso especial de admisión			
N° de postulantes en casos especiales	0	0	0
N° alumnos matriculados vía proceso especial (2)	0	0	0
Matriculas 1° año (1) + (2)	7	0	0

Tabla 4: Antecedentes académicos de alumnos primer año.

	2013	2014	2015
Puntaje PSU			
<i>Puntaje promedio en las pruebas de lenguaje y comunicación y matemáticas.</i>	439		
<i>Puntaje máximo ingresado</i>	494		
<i>Puntaje mínimo ingresado</i>	373		
<i>Desviación estándar</i>	44		
<i>Número de alumnos sujetos a aporte fiscal indirecto</i>			
Puntaje ponderado de ingreso a la carrera			
<i>Puntaje ponderado promedio de matriculados</i>			
<i>Máximo puntaje ponderado matriculado</i>			
<i>Último puntaje ponderado matriculado</i>			
Notas enseñanza media			
<i>Promedio de notas de enseñanza media</i>	5,5		
<i>Desviación estándar</i>	0,6		

Tabla 5: Distribución de alumnos de primer año, según tramo de edad

	2013	2014	2015
Tramo de edad para alumnos de primer año			
<i>Menor o igual a 18 años</i>	2		
<i>Mayor que 18 y menor o igual a 21</i>	3		
<i>Mayor que 21 y menor o igual a 25</i>	2		
<i>Mayor de 25 años</i>	0		
Total	7	0	0

Tabla 6: Vacantes y alumnos matriculados, según género.

	2013	2014	2015
Matrícula y vacantes primer año			
Matrícula de alumnos de primer año	7	0	0
Vacantes ofrecidas	15	20	0
Matrícula total de la carrera (1)	64	39	21
Matrícula total hombres	37	20	12
Matrícula total mujeres	27	19	9

Nota: (1) Considera la matrícula de alumnos de primer año y cursos superiores.
(Corresponde a la suma de matrícula hombres y mujeres).

Tabla 7: Aranceles

	2013	2014	2015
Aranceles de la carrera			
Valor de la Matrícula alumnos de primer año, en UF	6,7	6,4	6,1
Monto del arancel anual , alumnos de primer año, en UF	92,2	88,1	84,4
Número de alumnos de primer año que obtuvieron crédito estatal para el pago de su arancel anual	2	0	0
Costo del proceso de titulación, en UF	4	4	4

Tabla 8: Número y horas docentes de la carrera, según jornada de contrato.

	2013	2014	2015
Número y horas (cronológicas) de docencia según jornada de contrato.			
N° docentes jornada completa .	3	4	4
Horas docentes jornada completa .	36,4	36,4	22,1
N° docentes media jornada	2	3	4
Horas docentes media jornada	24,7	27,3	31,2
N° docentes contratados por hora	22	20	15
Horas docentes contratados por hora	106,6	98,8	71,5
Total docentes	27	27	23
Total horas	167,7	162,5	124,8

Tabla 9: Número y horas docentes según grado académico

	2013	2014	2015
Número de docentes según grado académico			
N° Doctores(PhD)	1	1	0
N° Magister	13	12	16
N° Licenciados o titulados	13	14	7
N° No titulados ni graduados	0	0	0
Total	27	27	23
Horas de los docentes dedicadas al programa, según grado académico			
Cantidad de Horas semanales Doctores (PhD)	2,6	2,6	0
Cantidad de Horas semanales Magister	114,4	98,8	96,2
Cantidad de Horas semanales Licenciados o titulados	50,7	61,1	28,6
Cantidad de Horas semanales No titulados ni graduados	0	0	0
Total Horas	167,7	162,5	124,8

Indique nombres de las jerarquías académicas de su institución, para ser usada en los cuadros siguientes



Primera Jerarquía =	Profesor Titular
Segunda Jerarquía =	Profesor Asociado
Tercera Jerarquía =	Profesor Asistente
Cuarta Jerarquía =	Profesor Instructor
Quinta Jerarquía =	
Sexta Jerarquía =	
Séptima Jerarquía =	
Octava Jerarquía =	
Novena Jerarquía =	

Tabla 10: Número de docentes según jerarquía académica

	2013	2014	2015
Número de docentes según categoría académica			
<i>Primera Jerarquía = Profesor Titular</i>	1	1	0
<i>Segunda Jerarquía = Profesor Asociado</i>	4	4	3
<i>Tercera Jerarquía = Profesor Asistente</i>	9	11	10
<i>Cuarta Jerarquía = Profesor Instructor</i>	0	1	1
<i>Quinta Jerarquía =</i>			
<i>Sexta Jerarquía =</i>			
<i>Séptima Jerarquía =</i>			
<i>Octava Jerarquía =</i>			
<i>Novena Jerarquía =</i>			
Total	14	17	14

	2013	2014	2015
N° de docentes jerarquía según grado académico			
<i>N°docentes jerarquía Profesor Titular con grado de doctor</i>	0	0	0
<i>N°docentes jerarquía Profesor Titular con grado de magister</i>	0	0	0
<i>N°docentes jerarquía Profesor Titular licenciados o con título profesional</i>	1	1	0
Total docentes jerarquía Profesor Titular	1	1	0

	2013	2014	2015
N° de docentes jerarquía Profesor Asociado según grado académico			
<i>N°docentes jerarquía Profesor Asociado con grado de doctor</i>	0	1	0
<i>N°docentes jerarquía Profesor Asociado con grado magister</i>	4	3	3
<i>N°docentes jerarquía Profesor Asociado licenciados o con título profesional</i>	0	0	0
Total docentes jerarquía Profesor Asociado	4	4	3

	2013	2014	2015
N° de docentes jerarquía Profesor Asistente según grado académico			
<i>N°docentes jerarquía Profesor Asistente con grado de doctor</i>	0	0	0
<i>N°docentes jerarquía Profesor Asistente con grado magister</i>	6	7	8
<i>N°docentes jerarquía Profesor Asistente licenciados o con título profesional</i>	3	4	2
Total docentes jerarquía Profesor Asistente	9	11	10

N° de docentes jerarquía Profesor Instructor según grado académico			
<i>N°docentes jerarquía Profesor Instructor con grado de doctor</i>	0	0	0
<i>N°docentes jerarquía Profesor Instructor con grado magister</i>	0	0	1
<i>N°docentes jerarquía Profesor Instructor licenciados o con título profesional</i>	0	1	0
Total docentes jerarquía Profesor Instructor	0	1	1

N° de docentes jerarquía según grado académico			
<i>N°docentes jerarquía con grado de doctor</i>			
<i>N°docentes jerarquía con grado magister</i>			
<i>N°docentes jerarquía licenciados o con título profesional</i>			
Total docentes jerarquía	0	0	0

N° de docentes jerarquía según grado académico			
<i>N°docentes jerarquía con grado de doctor</i>			
<i>N°docentes jerarquía con grado magister</i>			
<i>N°docentes jerarquía licenciados o con título profesional</i>			
Total docentes jerarquía	0	0	0

	2013	2014	2015
N° de docentes jerarquía según grado académico			
<i>N°docentes jerarquía con grado de doctor</i>			
<i>N°docentes jerarquía con grado magister</i>			
<i>N°docentes jerarquía licenciados o con título profesional</i>			
Total docentes jerarquía	0	0	0

N° de docentes jerarquía según grado académico			
<i>N°docentes jerarquía con grado de doctor</i>			
<i>N°docentes jerarquía con grado magister</i>			
<i>N°docentes jerarquía licenciados o con título profesional</i>			
Total docentes jerarquía	0	0	0

N° de docentes jerarquía según grado académico			
<i>N°docentes jerarquía con grado de doctor</i>			
<i>N°docentes jerarquía con grado magister</i>			
<i>N°docentes jerarquía licenciados o con título profesional</i>			
Total docentes jerarquía	0	0	0

Tabla 11: Número de docentes según tramo de edad

	2013	2014	2015
Número de docentes según tramo de edad			
<i>N° de docentes sobre 65 años de edad</i>	0	0	1
<i>N° de docentes entre 35 y 65 años de edad</i>	14	12	10
<i>N° de docentes con menos de 35 años de edad</i>	13	15	12
Total	27	27	23

Tabla 12: Evolución de la renta mensual de un docente jornada completa de la unidad

	2013	2014	2015
Renta			
<i>Promedio de renta para jornada completa, UF</i>	46,5	47,9	50,3
<i>Promedio del valor hora contrato, UF</i>	0,3	0,3	0,3

Tabla 13: Bibliotecas o centros de documentación de uso compartido con otras carreras.

Item	2013	2014	2015
Nº de personal (bibliotecario)	9	7	7
Nº de personal (otros profesionales y ayudantes)	26	27	26
Metros cuadrados construidos totales	5.102	5.604	5.217
Metros cuadrados de la sala de lectura	3.942	4.329	4.125
Nº total de títulos	30.290	32.591	34.891
Nº total de ejemplares	240.594	253.991	269.660
Nº de títulos disponibles de la bibliografía básica de la carrera	202	205	205
Nº de títulos considerados en la bibliografía básica de la carrera	205	205	205
Nº de ejemplares disponibles de la bibliografía básica de la carrera	7.365	7.909	8.653
Nº de títulos disponibles de la bibliografía complementaria de la carrera	78	80	80
Nº de títulos considerados en la bibliografía complementaria de la carrera	427	427	427
Nº de ejemplares disponibles de la bibliografía complementaria de la carrera	4.246	4.390	4.433
Porcentaje de cobertura bibliografía básica de la carrera	99%	100%	100%
Porcentaje de cobertura bibliografía complementaria de la carrera	18%	19%	19%
Nº total de suscripciones a revistas científicas o especializadas de la carrera.	20	20	20
Nº total de préstamos por año	213.327	177.622	153.451
Nº total de préstamos por año a la carrera	1.940	1.245	1.125
Número de computadoras con acceso a Internet, para uso de los alumnos en la biblioteca	127	125	149
Número total de usuarios de la biblioteca	33.005	29.882	26.229
Inversión anual en la adquisición de libros y revistas, en UF de cada año.	13.915	13.972	12.493

Tabla 14: Bibliotecas o centros de documentación de uso exclusivo de la carrera

Item	2013	2014	2015
Nº de personal asignado			
Metros cuadrados construidos totales			
Metros cuadrados de la sala de lectura			
Metros cuadrados de estantería			
Nº total de libros completos			
Nº total de ejemplares			
Nº total de suscripciones a revistas científicas o especializadas			
Nº de bases de datos de consulta en biblioteca(CD)			
Nº de bases de datos de consulta vía Internet			
Nº total de préstamos por año			
Número de computadoras con acceso a Internet, para uso de los alumnos en la biblioteca			
Número total de usuarios de la biblioteca			
Inversión anual en la adquisición de libros y revistas, en UF de cada año			

Tabla 15: Inmuebles de uso COMPARTIDO con otras carreras

	2013	2014	2015
Total de metros cuadrados construidos de salas de clase	17.219	17.224	16.182
Número total de salas de clases	389	394	346
Metros cuadrados promedio de salas de clases	44	44	47
Número total de carreras que utilizan los inmuebles.	74	71	68
Número total de oficinas para el uso de la unidad			
Inversión anual (UF) en construcción de instalaciones de uso directo de la carrera			

Tabla 16: Inmuebles de uso EXCLUSIVO de la unidad

	2013	2014	2015
Total de metros cuadrados construidos de salas de clases			
Número total de salas de clase			
Metros cuadrados promedio de salas de clases			
Número total de oficinas para el uso de la unidad			
Inversión anual (UF) en construcción de instalaciones de uso exclusivo de la carrera			

Tabla 17: Talleres y laboratorios COMPARTIDOS con otras carreras

	2013	2014	2015
Número total de laboratorios y talleres compartidos con otras carreras	339	338	350
Metros cuadrados totales de los laboratorios o talleres compartidos	20.122	20.217	16.336
Avalúo total (en UF) de equipamiento en los laboratorios y talleres			
Inversión anual (en UF) de los talleres y laboratorios			
Número máximo de carreras que los ocupan	74	71	68

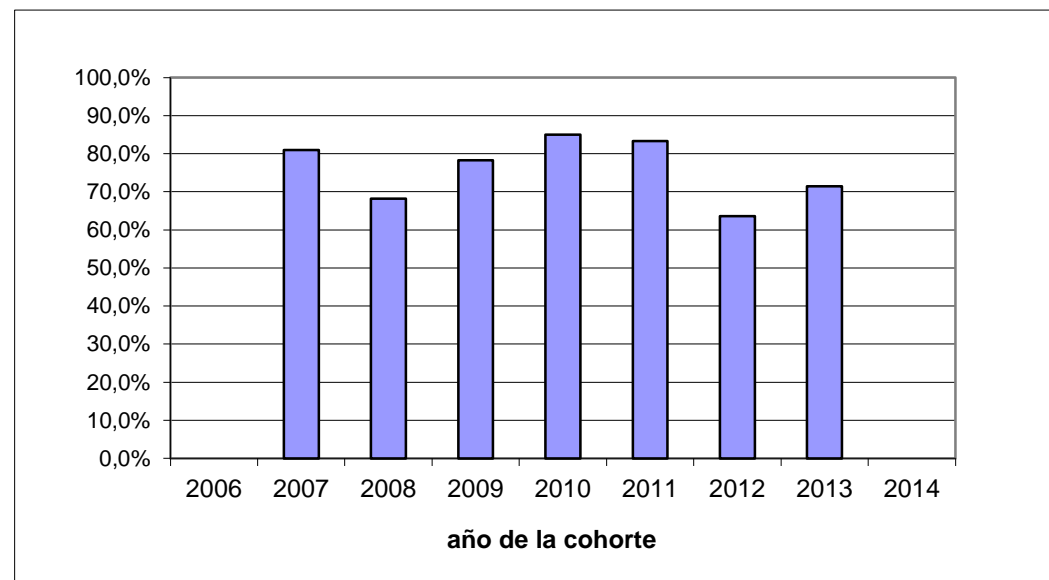
Tabla 18: Talleres y laboratorios de uso EXCLUSIVOS de la carrera

	2013	2014	2015
Número total de laboratorios y talleres	6	6	6
Metros cuadrados totales de los laboratorios o talleres	384	384	384
Avalúo total (en UF) de equipamiento en los laboratorios y talleres			
Inversión anual (en UF) en los talleres y laboratorios			

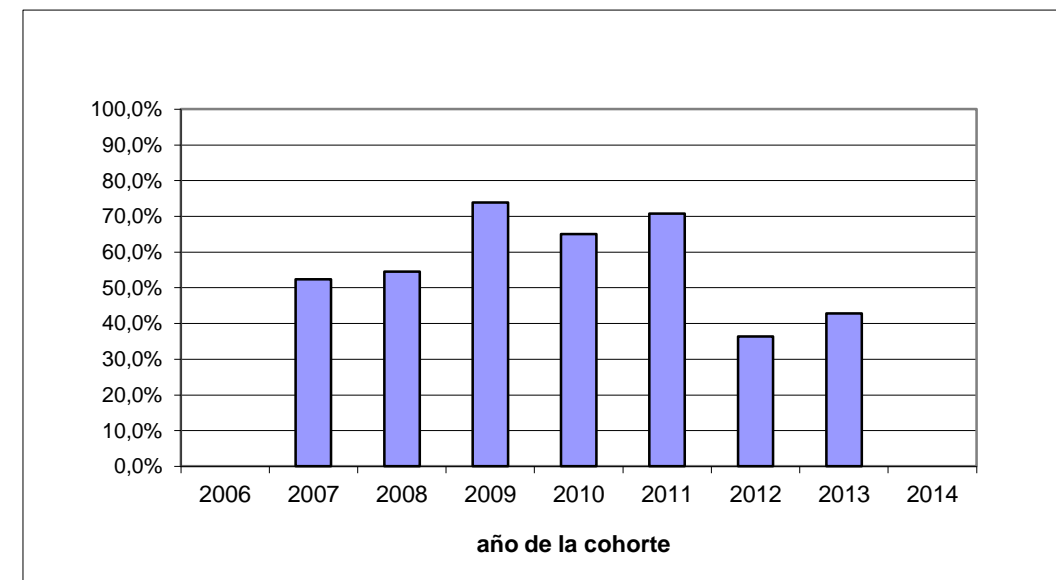
**Tabla 20: Tasas de retención según cohortes
(automática)**

Tasa de retención de la cohorte inicial según año								
Año de la cohorte	2° año	3° Año	4° Año	5° Año	6° Año	7° Año	8° Año	9° Año
2006	---	---	---	---	---	---	---	---
2007	81,0%	52,4%	42,9%	38,1%	14,3%	4,8%	4,8%	4,8%
2008	68,2%	54,5%	45,5%	36,4%	22,7%	0,0%	0,0%	---
2009	78,3%	73,9%	65,2%	65,2%	34,8%	13,0%	---	---
2010	85,0%	65,0%	60,0%	50,0%	15,0%	---	---	---
2011	83,3%	70,8%	50,0%	41,7%	---	---	---	---
2012	63,6%	36,4%	36,4%	---	---	---	---	---
2013	71,4%	42,9%	---	---	---	---	---	---
2014	---	---	---	---	---	---	---	---

Tasa de retención al segundo año de carrera, según cohorte



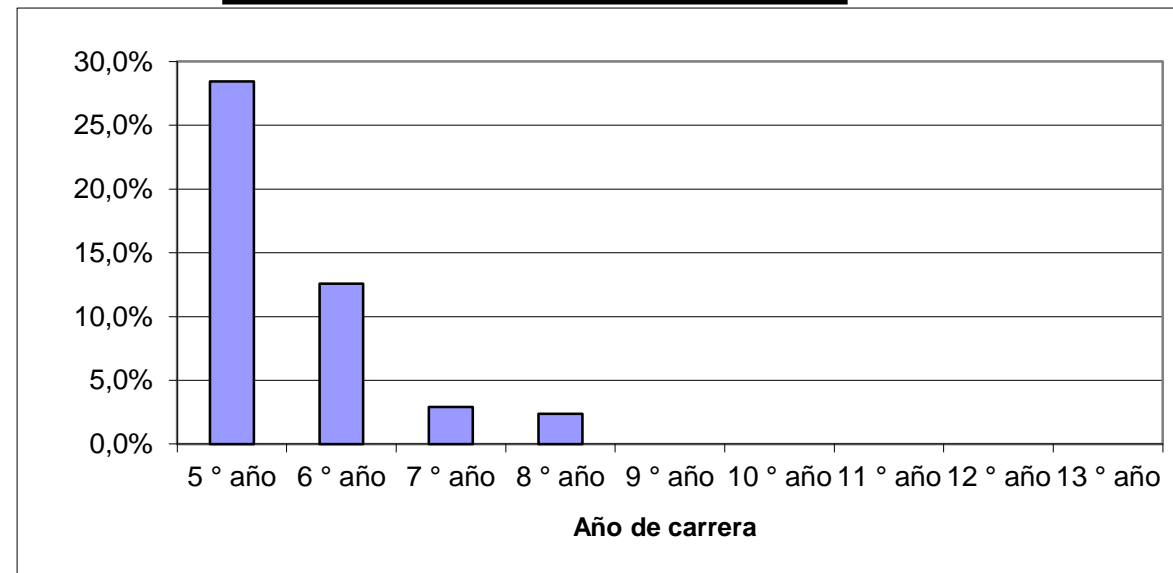
Tasa de retención al tercer año de carrera, según cohorte



**Tabla 22: Porcentaje de alumnos egresados según cohorte
(automática)**

Porcentaje de alumnos egresados según año y cohorte									
Año de la cohorte	5 ° año	6 ° año	7 ° año	8 ° año	9 ° año	10 ° año	11 ° año	12 ° año	13 ° año
2002	---	---	---	---	---	---	---	---	---
2003	---	---	---	---	---	---	---	---	---
2004	---	---	---	---	---	---	---	---	---
2005	---	---	---	---	---	---	---	---	---
2006	---	---	---	---	---	---	---	---	---
2007	23,8%	9,5%	0,0%	4,8%	0,0%	---	---	---	---
2008	18,2%	22,7%	0,0%	0,0%	---	---	---	---	---
2009	26,1%	13,0%	8,7%	---	---	---	---	---	---
2010	45,0%	5,0%	---	---	---	---	---	---	---
2011	29,2%	---	---	---	---	---	---	---	---
Promedio	28,4%	12,6%	2,9%	2,4%	0,0%	---	---	---	---

Tasa de egreso promedio, según año de carrera



**Tabla 24: Tasa de titulación promedio según año de la carrera
(automática)**

Porcentaje de alumnos titulados según año y cohorte									
Año de la cohorte	5 ° año	6 ° año	7 ° año	8 ° año	9 ° año	10 ° año	11 ° año	12 ° año	13 ° año
2002	---	---	---	---	---	---	---	---	---
2003	---	---	---	---	---	---	---	---	---
2004	---	---	---	---	---	---	---	---	---
2005	---	---	---	---	---	---	---	---	---
2006	---	---	---	---	---	---	---	---	---
2007	23,8%	9,5%	0,0%	0,0%	4,8%	---	---	---	---
2008	18,2%	22,7%	0,0%	0,0%	---	---	---	---	---
2009	26,1%	13,0%	8,7%	---	---	---	---	---	---
2010	40,0%	10,0%	---	---	---	---	---	---	---
2011	25,0%	---	---	---	---	---	---	---	---
Promedio	26,6%	13,8%	2,9%	0,0%	4,8%	---	---	---	---

Tasa de titulación promedio, según año de carrera

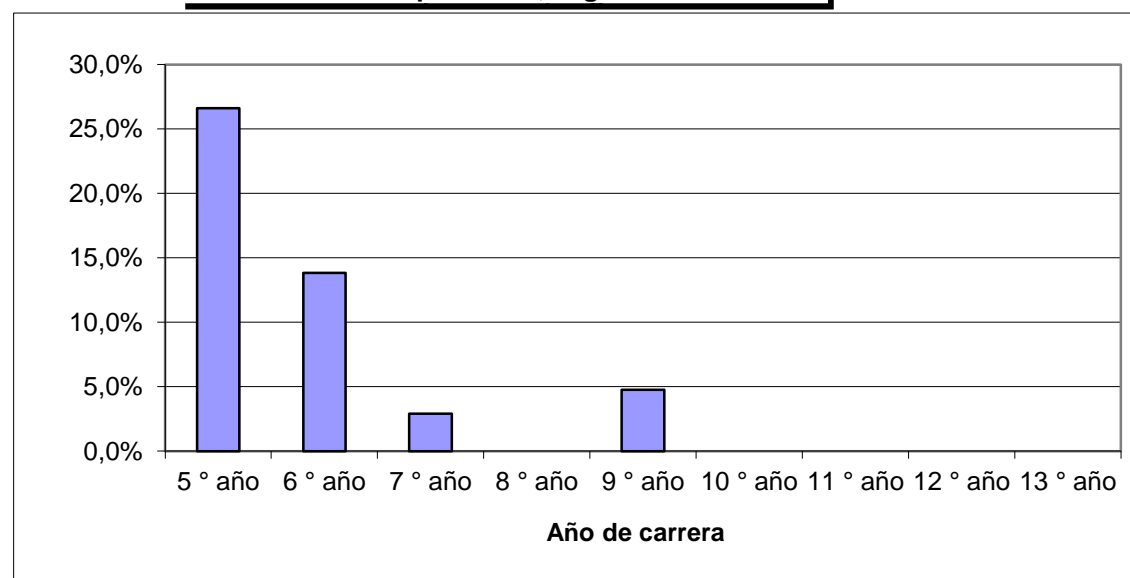
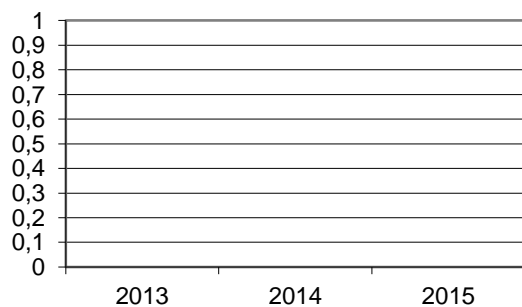


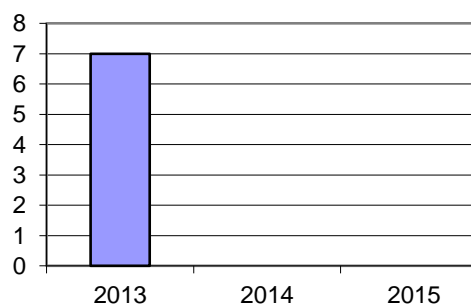
Tabla 25: Indicadores del proceso de admisión al programa

Datos	2013	2014	2015
Proceso regular de admisión			
Número de postulantes al programa	0	0	0
Número de alumnos matriculados	7	0	0
Procesos especiales de admisión			
N° de postulantes en casos especiales	0	0	0
N° alumnos matriculados vía proceso especial	0	0	0
Matrícula de primer año	7	0	0
Vacantes ofrecidas	15	20	0
Indicadores			
Número de postulantes por vacante ofrecida	0,0	0,0	---
Porcentaje de las vacantes cubiertas por la matrícula	46,7%	0,0%	---

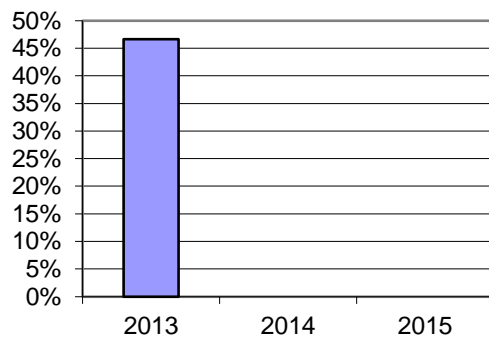
Evolución del número de postulantes



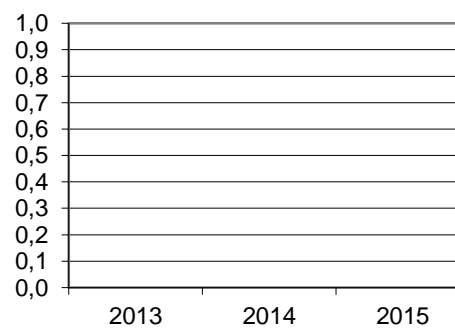
Evolución matrícula de primer año



% de las vacantes cubiertas



N° de postulantes por vacantes



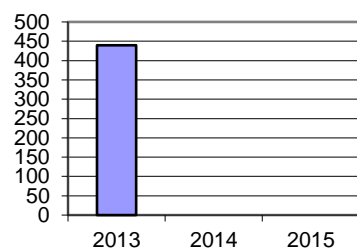
Años

Años

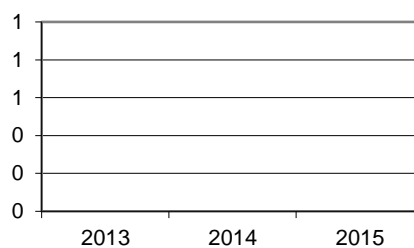
Tabla 26: Indicadores de antecedentes académicos de los alumnos de primer año.

Datos	2013	2014	2015
Puntajes en PSU			
<i>Puntaje promedio en la PSU</i>	439,3	0,0	0,0
<i>Puntaje máximo ingresado</i>	494,0	0,0	0,0
<i>Puntaje mínimo ingresado</i>	373,0	0,0	0,0
Alumnos con AFI			
<i>Número de alumnos con Aporte Fiscal Indirecto</i>	0	0	0
<i>Porcentaje de alumnos de primer año con AFI</i>	0,0%	---	---
Puntaje Ponderado de ingreso			
<i>Puntaje ponderado promedio</i>	0,0	0,0	0,0
<i>Puntaje ponderado último matriculado</i>	0,0	0,0	0,0
Notas enseñanza media			
<i>Promedio de notas de enseñanza media</i>	5,5	0,0	0,0
<i>Desviación estándar</i>	0,6	0,0	0,0

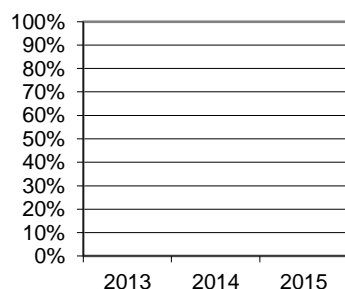
Evolución puntaje promedio PSU



Evolución puntaje mínimo ponderado



% de alumnos de primer año con AFI



Promedio de nota enseñanza media

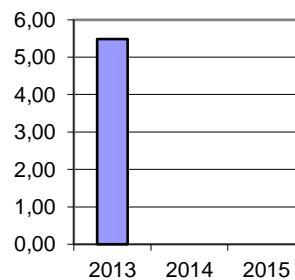
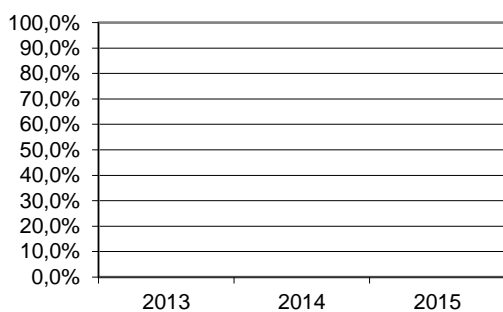


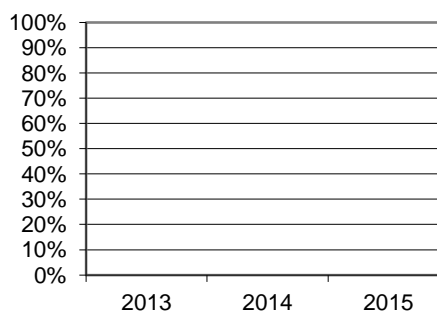
Tabla 27: Indicadores proveniencia de alumnos de primer año.

Datos	2013	2014	2015
Proveniencia alumnos primer año			
% de alumnos extranjeros en primer año	0,0%	---	---
% de alumnos, de primer año, de fuera de la región donde se dicta la carrera	0,0%	---	---
Colegio de proveniencia			
% de alumnos de establecimientos municipales	28,6%	---	---
% de alumnos de establecimientos subvencionado	71,4%	---	---
% de alumnos de establecimientos particulares pagados	0,0%	---	---

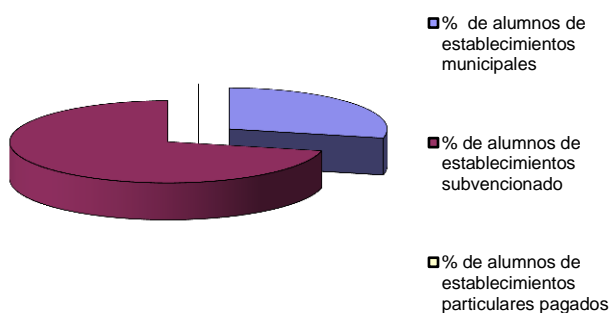
Porcentaje de alumnos extranjeros en primer año



Porcentaje de alumnos, de primer año, de fuera de la región donde se dicta la carrera



Composición de alumnos de primer año, según establecimiento de proveniencia



Composición de alumnos de primer año, según tramo de edad

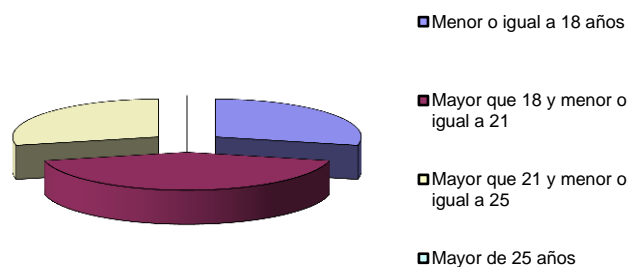
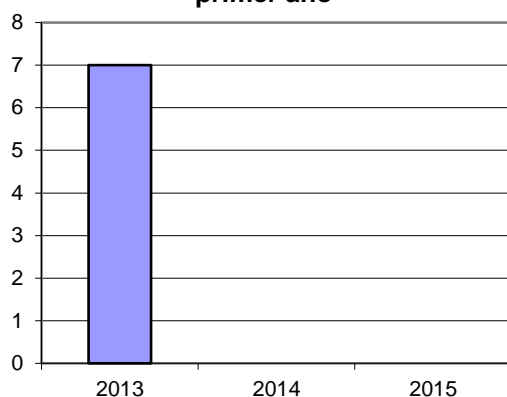


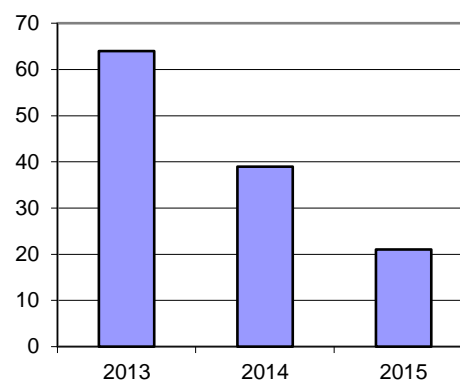
Tabla 28: Indicadores de matrícula nueva, total y vacantes

Datos	2013	2014	2015
Proveniencia alumnos primer año			
Matrícula primer año	7	0	0
% de crecimiento matrícula de primer año	---	-100,0%	---
Vacantes ofrecidas			
Vacantes ofrecidas	15	20	0
% de crecimiento anual de las vacantes	---	33,3%	-100,0%
Matricula Total			
Matricula Total	64	39	21
Participación de los hombres, en la matrícula total de la carrera			
Participación de los hombres, en la matrícula total de la carrera	57,8%	51,3%	57,1%
% de crecimiento anual de la matrícula total	---	-39,1%	-46,2%

Evolución de la matrícula de primer año



Evolución de la matrícula total, del programa



Evolución del % de participación de los hombres en la matrícula total

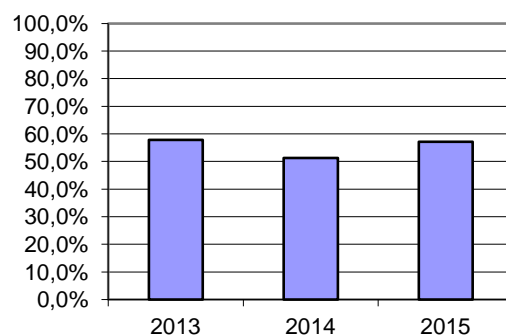
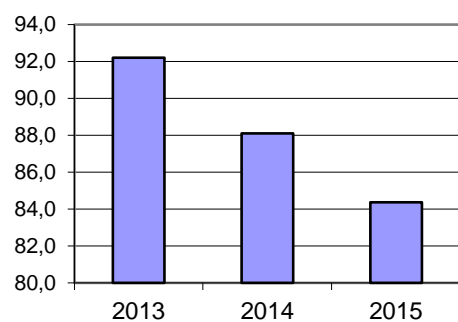


Tabla 29: Arancel de primer año y ayuda financiera a alumnos de primer año

Datos	2013	2014	2015
Valor de la Matrícula alumnos de primer año, en UF	6,7	6,4	6,1
Crecimiento anual real del valor de la Matrícula	---	-4,5%	-4,2%
Arancel anual de alumnos de primer año, en UF	92,2	88,1	84,4
Crecimiento anual real del arancel anual	---	-4,5%	-4,2%
Alumnos de primer año con crédito estatal	2	0	0
Porcentaje de alumnos de primer año con crédito estatal	28,6%	---	---

Evolución del arancel anual de alumnos de primer año, en UF



Evolución del porcentaje de alumnos de primer año con crédito fiscal.

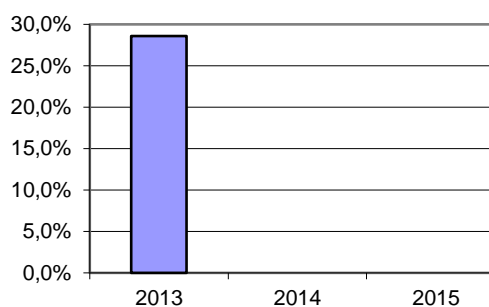
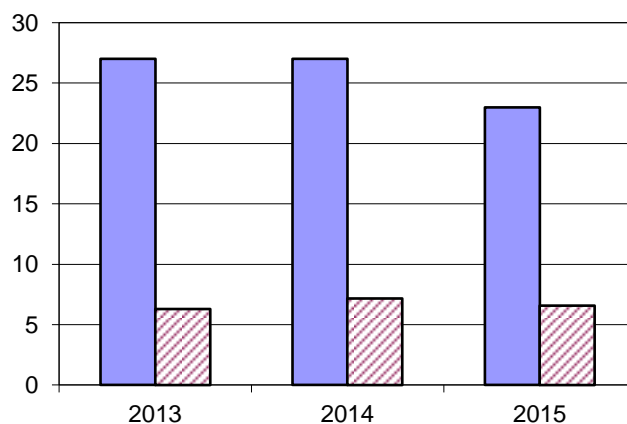


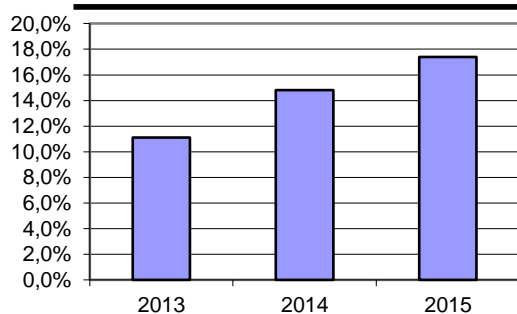
Tabla 30: Indicadores dedicación docentes

Datos	2013	2014	2015
Número de docentes			
Número total de docentes	27	27	23
Número de docentes jornada completa equivalente	6	7	7
% de docentes con jornadas completas	11,1%	14,8%	17,4%
% de docentes con jornada completa o media.	18,5%	25,9%	34,8%
Horas docentes			
Total horas docentes	168	163	125
% de horas de jornadas completa y media	36,4%	39,2%	42,7%
Alumnos - Docentes			
Número de alumnos por jornada completa equivalente	10,2	5,5	3,2
Horas docentes contratadas/Total alumnos	2,6	4,2	5,9

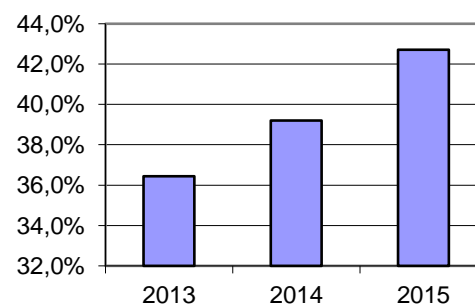
Evolución del número de docentes y docentes jornada completa equivalentes



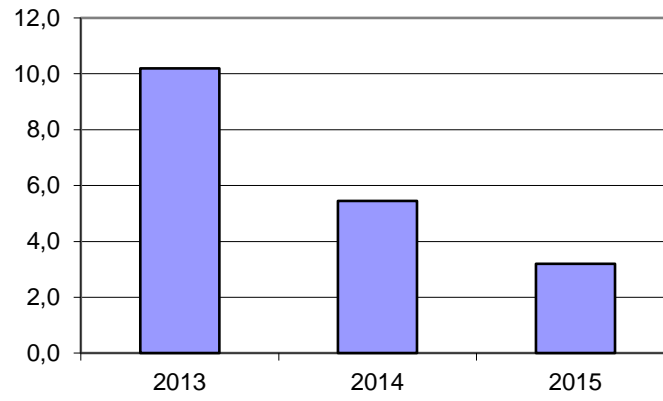
Evolución del porcentaje docentes con jornadas completas



Evolución del porcentajes de las horas totales, de jornadas completas y medias



**Evolución del número de
alumnos por docentes jornada
completa equivalente**



**Total de horas docentes por
alumnos en la carrera**

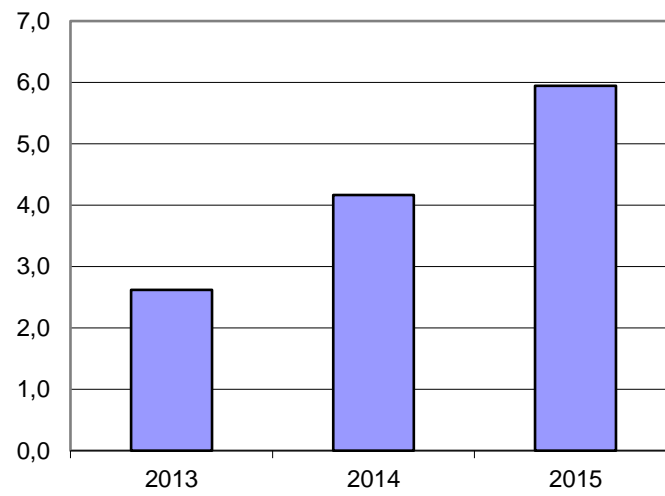
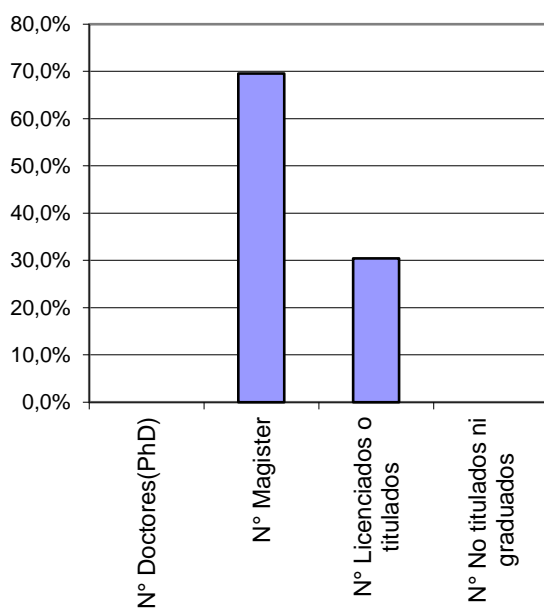


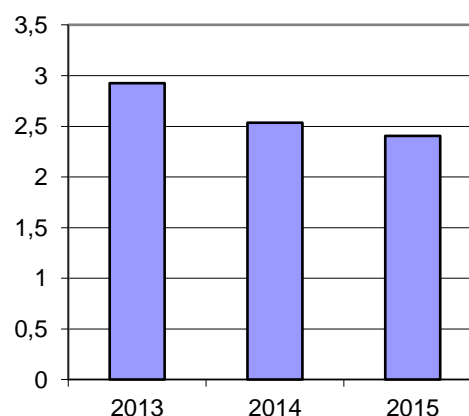
Tabla 31: Indicadores de calidad docente

Datos	2013	2014	2015
Número de docentes			
N° Doctores(PhD)	3,7%	3,7%	0,0%
N° Magister	48,1%	44,4%	69,6%
N° Licenciados o titulados	48,1%	51,9%	30,4%
N° No titulados ni graduados	0,0%	0,0%	0,0%
Total doctores y magister	14	13	16
JCE con grado de doctor o magister	2,9	2,5	2,4
Porcentaje de horas de doctores o magister del total de horas docentes	69,8%	62,4%	77,1%
Número de alumnos por docente con grado de doctor o magister	4,6	3,0	1,3

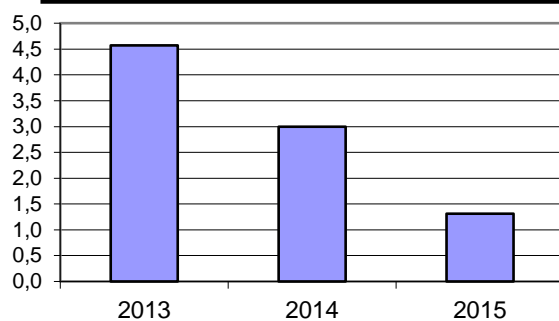
Distribución de docentes según grados académico



Evolución de los JCE con grado de doctos o magister



Número de alumnos por docente con grado de doctor o magister



Porcentaje de las horas totales de docentes con grado de doctor o magister

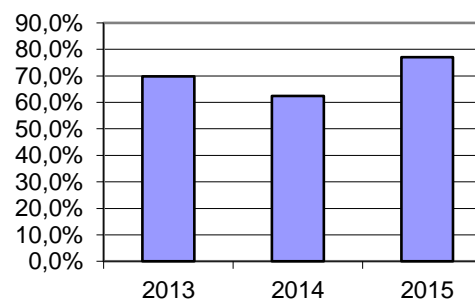
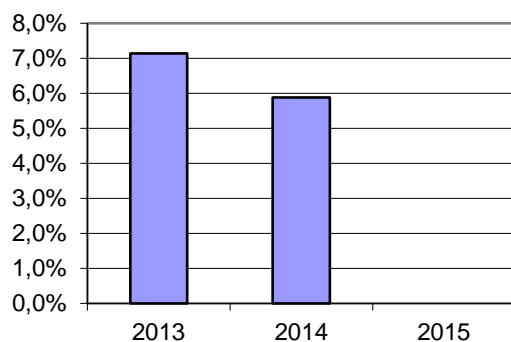


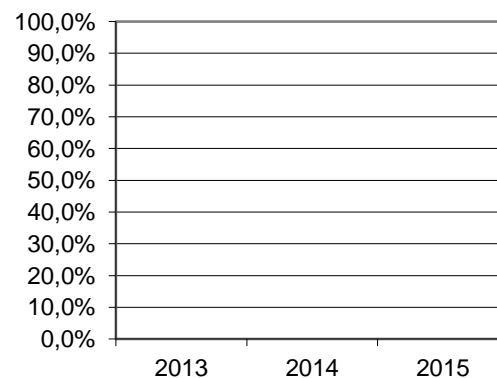
Tabla 32: Indicadores de calificación docente

Datos	2013	2014	2015
Número de docentes			
<i>N° de docentes primera jerarquía</i>	1	1	0
<i>% de docentes primera jerarquía del total</i>	7,1%	5,9%	0,0%
<i>% docentes primera jerarquía con grado de doctor o magister</i>	0,0%	0,0%	0,0%
<i>N° de docentes segunda jerarquía</i>	4	4	3
<i>% de docentes segunda jerarquía del total docentes</i>	28,6%	23,5%	21,4%
<i>% de docentes segunda jerarquía con grado de doctor o magister</i>	28,6%	23,5%	21,4%

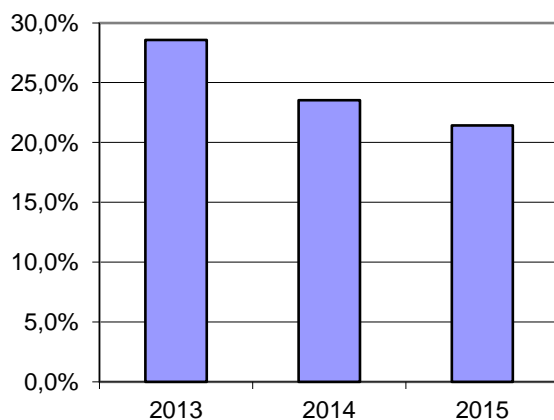
Evolución del porcentaje de docentes primera jerarquía titulares del total de docentes



Evolución del porcentaje de docente con grado de doctor o magister, en la primera jerarquía.



Evolución del porcentaje de docentes segunda jerarquía del total de docentes



Evolución del porcentaje de docente segunda jerarquía con grado de doctor o magister

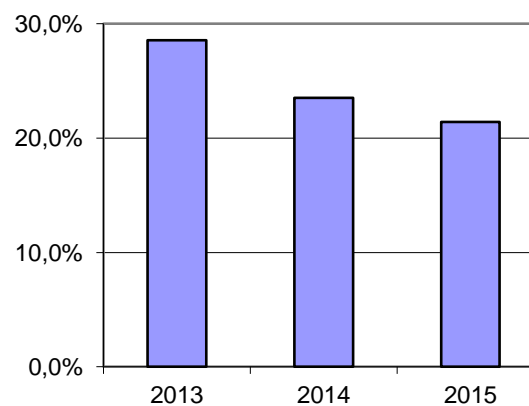
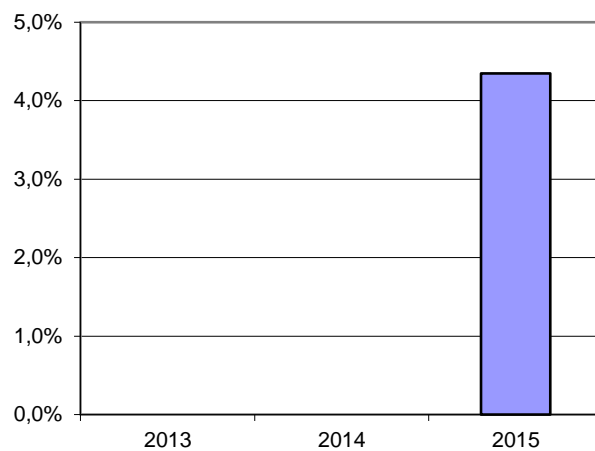


Tabla 33: Indicadores docentes

Datos	2013	2014	2015
Número de docentes			
<i>Número de docentes mayores a 65 años</i>	0	0	1
<i>% de docentes mayores a 65 años</i>	0,0%	0,0%	4,3%
Número de docentes			
<i>Renta promedio</i>	46,5	47,9	50,3
<i>Crecimiento real anual</i>	---	3,0%	5,0%

Evolución del porcentaje de los docentes con edad mayor a 60 años.



Evolución de la renta anual promedio de un docente jornada completa, en UF

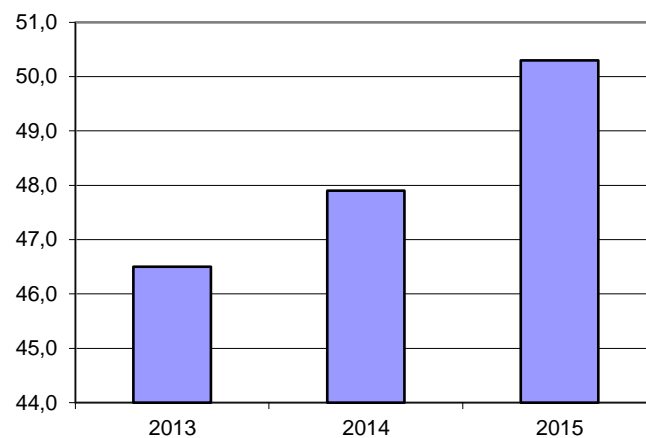
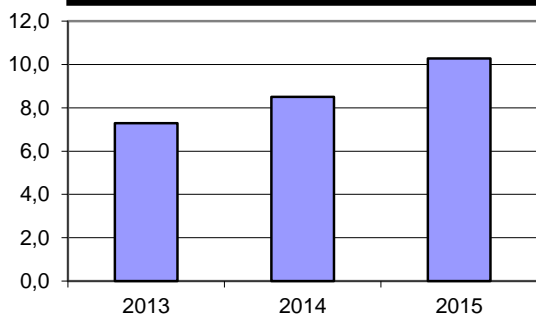


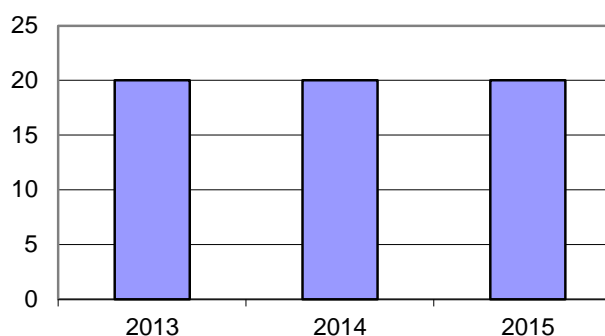
Tabla 34: Indicadores de biblioteca

	2013	2014	2015
Total ejemplares	240.594	253.991	269.660
Uso compartido	240.594	253.991	269.660
Uso exclusivo	0	0	0
% de uso exclusivo	0,0%	0,0%	0,0%
Total ejemplares / total usuarios	7,29	8,50	10,28
Total metros cuadrados construidos	5102	5604	5217
Uso compartido	5102	5604	5217
Uso exclusivo	0	0	0
% de metros cuadrados de uso exclusivo	0,0%	0,0%	0,0%
Metros cuadrados por usuarios	0,155	0,188	0,199
Total de suscripciones a revistas	20	20	20
Uso compartido	20	20	20
Uso exclusivo	0	0	0
% uso exclusivo	0,0%	0,0%	0,0%
Total computadores con acceso a internet	127	125	149
Uso compartido	127	125	149
Uso exclusivo	0	0	0
% de computadores de uso exclusivo	0,0%	0,0%	0,0%
Computadores por usuarios totales	0,004	0,004	0,006
Inversión total en biblioteca	13915	13972	12493
Inversión total por usuario, \$	421.603	467.572	476.305

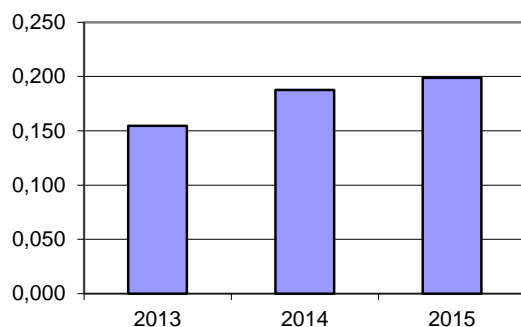
Evolución del número de ejemplares por usuarios.



Evolución del número de suscripciones a revistas



Evolución de los metros cuadrados construidos por usuarios.



Inversión total por número de usuarios

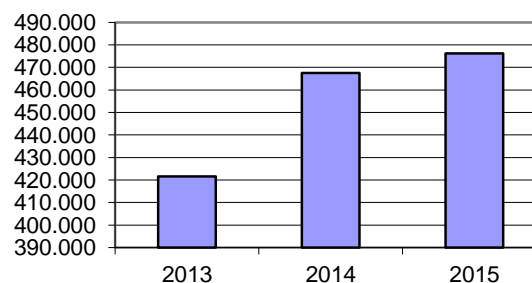


Tabla 35: Indicadores de inmuebles

	2013	2014	2015
Número total de metros cuadrados construidos	17.219	17.224	16.182
En recintos de uso compartido	17.219	17.224	16.182
En recintos de uso exclusivo	0	0	0
Metros cuadrados exclusivos por alumno	0,00	0,00	0,00
Número total de salas de clases	389	394	346
En recintos de uso compartido	389	394	346
En recintos de uso exclusivo	0	0	0
% de salas de clase de uso exclusivo	0,0%	0,0%	0,0%
Total de oficinas de uso de la unidad	0	0	0
En recintos de uso compartido	0	0	0
En recintos de uso exclusivo	0	0	0
% de oficinas de uso exclusivo			

Tabla 36: Indicadores de laboratorios y talleres

	2013	2014	2015
Total de talleres y laboratorios	345	344	356
de uso compartido con otras carreras	339	338	350
de uso exclusivo de la carrera	6	6	6
% de talleres o laboratorios de uso exclusivo del total	1,7%	1,7%	1,7%

